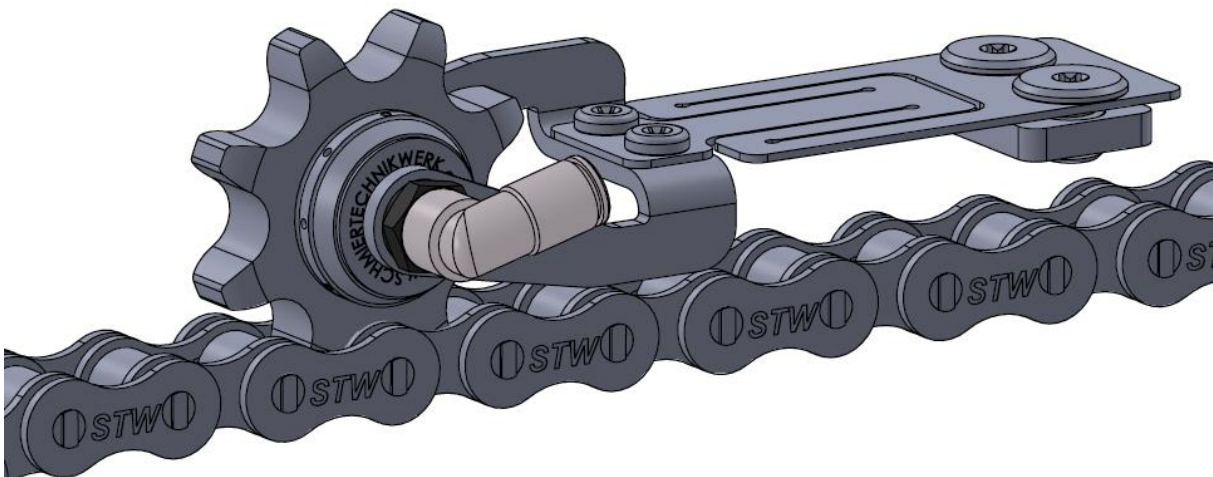


Impuls-Schmierritzel für die Kettenschmierung

Der Einsatz von Antriebsketten, Transportketten oder Förderketten ist nicht auf "saubere" Industrieumgebungen beschränkt, sondern ist oftmals auch in heißem, feuchtem und / oder extrem schmutzigem Umfeld... Hier stoßen Standardschmierritzel oder Schmierpinsel oft an ihre Grenzen, weil sie entweder durch den Einsatz von Kunststoffen nicht ausreichend Temperaturbeständig sind oder durch den, die Kette berührenden PU-Schaum- oder Filz-Applikator nicht genug Schmutzresistent sind.



"Heavy Duty Kettenschmierung"

Besonders raue Umgebungsbedingungen wie in der Holzverarbeitung, der Zementindustrie und dergleichen, wo Späne, Fremdkörper und starke Verschmutzungen im Schmierbereich und auf den Ketten nicht zu vermeiden sind kommen STW-Impuls-Kettenschmierritzel zum Einsatz. Die robuste Konstruktion dieser Schmierritzel aus Edelstahl und das berührungslose Schmierprinzip ermöglichen den Einsatz auch dort.

"So kommt der Schmierstoff an..."

Die Funktion:

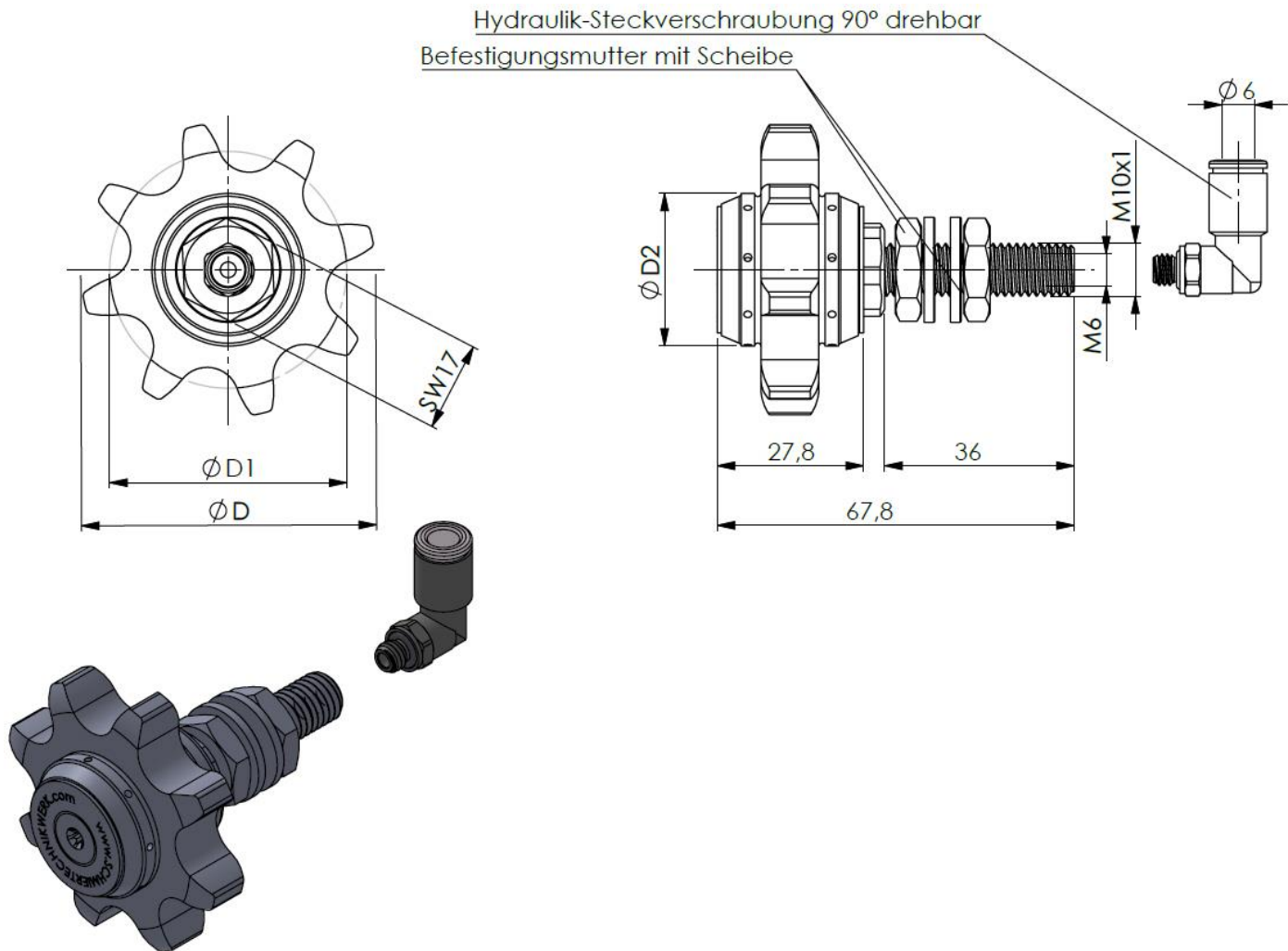
Über das STW Kettenschmiergerät PIP-Air werden die Kettenschmierritzel voll automatisch und in genau einstellbaren Intervallen mit Schmieröl versorgt. Über eine kleine Menge Treibluft, die ebenfalls vom PIP-Air-System bereitgestellt wird, wird das Schmieröl berührungslos auf die zu schmierende Kette übertragen. Das Schmieröl gelangt dabei höchst sparsam nur genau an die Stellen der Kette, die auch mit Schmieröl versorgt werden müssen. An den Laschen der Kette, im Bereich der Bolzen, Hülsen und Rollen ist der Bereich der Rollenketten, der durch die Bewegung



und Belastung der Kette verschleißt. Hier ist die Kette im Auslieferungszustand mit einem Fettpolster versehen, welches jedoch oft schon nach relativ kurzer Betriebszeit seine Schmierleistung einbüßt. Hier ist es notwendig, durch regelmäßiges, möglichst kontinuierliches nachschmieren mit einem hochwertigen Kettenschmieröl den Schmierfilm immer wieder zu erneuern. So kann die Einsatzdauer einer Kette enorm gesteigert werden, was neben den meist moderaten Kosten für eine neue Kette vor allem die enormen Kosten für den Tausch der Ketten stark minimiert.

- **geeignet von -20°C bis 200°C**
- **geeignet für besonders raue Arbeitsumgebungen**
- **Leicht zu montieren dank ausgeklügelter Federblechkonstruktion und umfangreichem Befestigungszubehör**

Sprüh- Schmierritzel Set mit gerader Achse



Ketten-Typ	Ø D	Ø D1	Ø D2	Artikelnummer
1/2" (08-B)				012 04 08B1 AZ
5/8" (10 B-1)				012 04 10B1 AZ
3/4" (12 B-1)				012 04 12B1 AZ
1" (16 B-1)	56	45	29	012 04 16B1 AZ

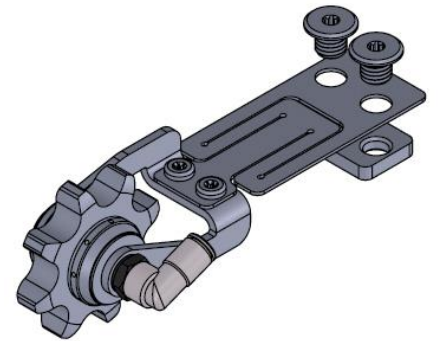
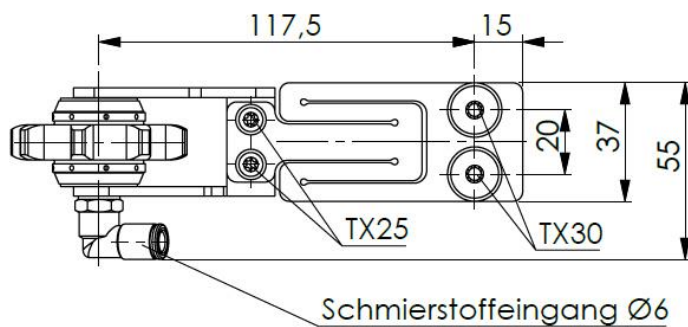
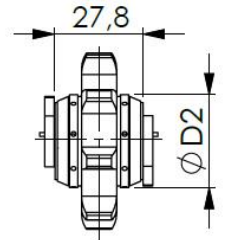
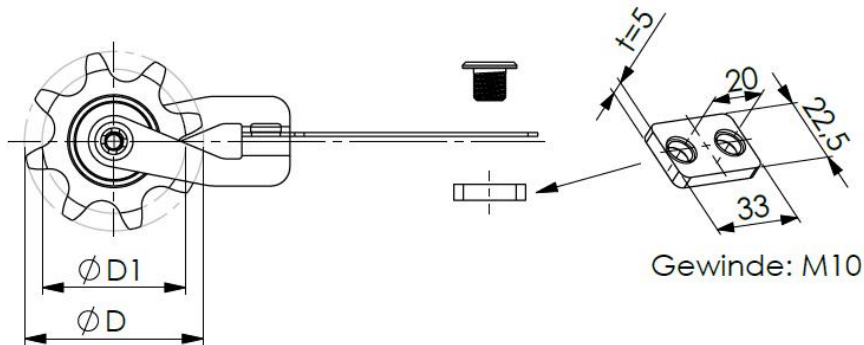
Befestigungsmaterial (siehe Seite 04 und 05)

Impuls-Kettenschmierritzel



SCHMIERTECHNIKWERK

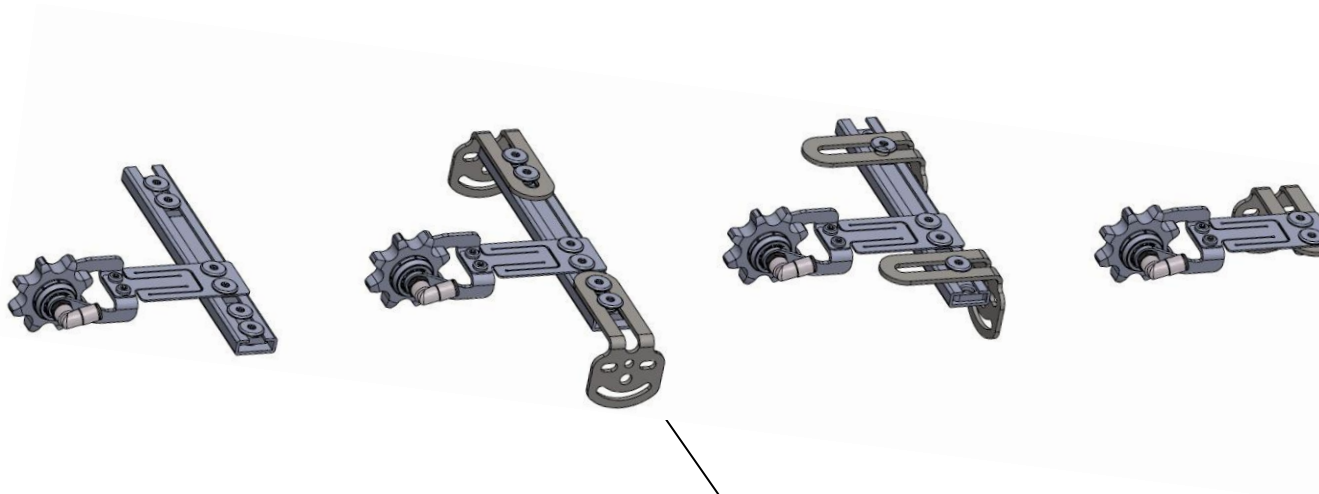
STW – ChainRider Sprüh- Schmierritzel Set mit Federblech



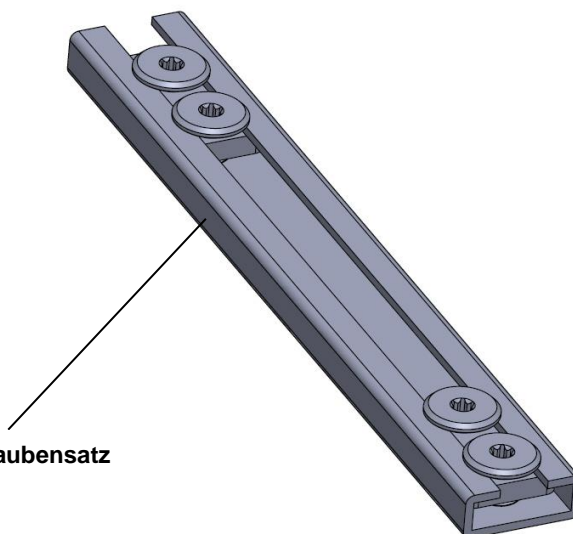
Ketten-Typ	Ø D	Ø D1	Ø D2	Artikelnummer
1/2" (08 B)				012 04 08B1 C
5/8" (10 B-1)				012 04 10B1 C
3/4" (12 B-1)				012 04 12B1 C
1" (16 B-1)	56	45	29	012 04 16B1 C

Befestigungsmaterial (siehe Seite 04 und 05)

STW – ChainRider Zuberhör



Winkelhalter STW – CR (siehe Seite 05)

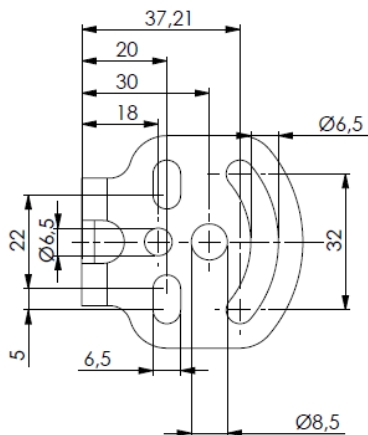
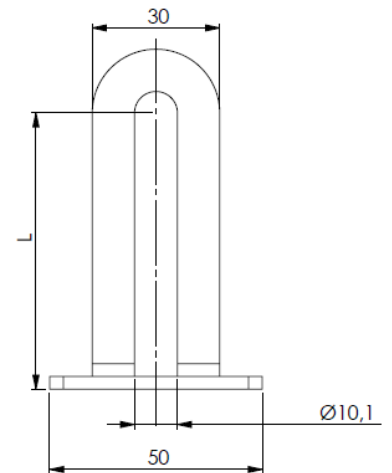
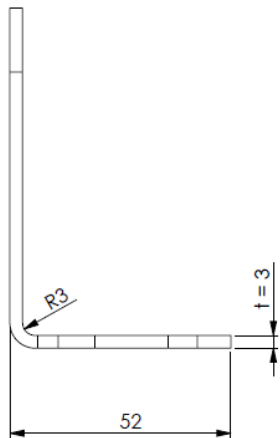
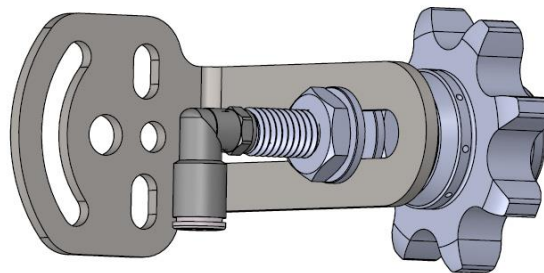
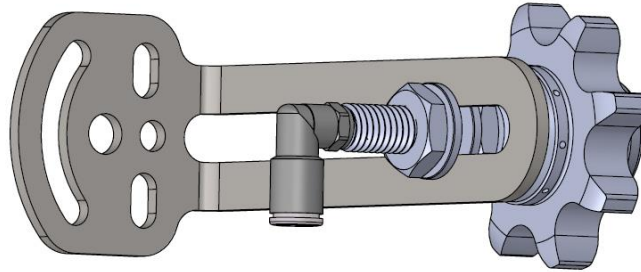


Montageschiene inkl. Schraubensatz

Montageschiene inkl. Schraubensatz	Länge	Artikelnummer
Montageschiene PS.200	200 mm	012 11 PS200
Montageschiene PS.300	300 mm	012 11 PS300
Montageschiene PS.400	400 mm	012 11 PS400

Sonderlängen auf Anfrage

Schmierritzel Zubehör Winkelhalter CR



Bezeichnung	L	Artikelnummer
Winkelhalter CR.65	65	012 11 12c
Winkelhalter CE.105	105	012 11 13c